

LA NEWSLETTER DE PARIS

MARS 2026
NUMERO 12

QU'EST CE QU'ON VOIT ?
QU'EST CE QU'ON A VU ?
QU'EST CE QUI ARRIVE ?
QU'EST CE QU'ON SHOPPE ?
QU'EST CE QU'ON FAIT ?
QU'EST CE QU'ON MANGE ?



QU'EST CE QU'ON VOIT ?
TENDANCES DE LA SAISON

VESTE BLEU DE TRAVAIL

DELAUNAY - TOMBOY - LE MONT ST MICHEL



PANTALON CARGO

THE FRANKIE SHOP - MANGO - WEEKEND MAX MARA



QU'EST CE QU'ON VOIT ?
TENDANCES DE LA SAISON

PANTALONS À RAYURES

SEZANE - ZARA - BODEN



JUPE MIDI TRANSPARENTE

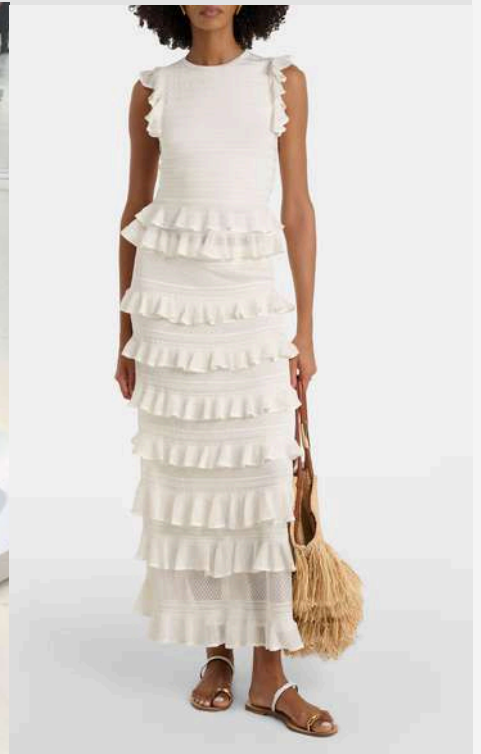
H&M - COS - THE FRANKIE SHOP



QU'EST CE QU'ON VOIT ? TENDANCES DÉTAILS

JUPONS À VOLANTS

VALENTINO - GANNI - ZIMMERMANN



COL DENTELLE

GANNI - URBANSHEEK - ALESSANDRA RICHI



QU'EST CE QU'ON VOIT ?

TENDANCES ACCESSOIRES

BOOTS PONY HAIR

H&M - COS - MORJAS



ESCARPINS TWISTÉS

MAGDA BUTRYM - CHANEL - TOTEME



LA NEWSLETTER DE PARIS

MARS 2026
NUMERO 12

QU'EST CE QU'ON VOIT ? CHROME BACK



QU'EST CE QU'ON A VU ? HIGHLIGHT FASHION WEEK FEMME

EN GRANDE POMPE

Cette saison les accessoires sont de la partie, pas en retrait, en véritable déclaration.

Chaque maison les réinterprète à sa manière : écharpes XXL en robe chez Loewe, chapeau melon chez Uma Wang, capeline surdimensionnée chez Lanvin, chapka chez Miu Miu. Alain Paul, nous propose les gants en maille qui couvrent tout le bras, et une alternative en cuir prend le relais chez Matières Fécales. Et cette saison on porte le sac à main ouvert.

L'idée est la même partout : l'accessoire ne complète plus une tenue, il la définit.



WINTER TOUCH & SPRING PRINT

La saison joue la carte du toucher. Fourrure en pièces et en détails - elle enrobe les bras chez Niccolò Pasqualetti et Rabanne, encadre le visage chez McQueen. Pas anecdotique : structurante.

Le velours suit, dense et fermé sur lui-même. Et puis la fleur, dans deux humeurs opposées. Explosive chez Marie Adam-Leenaerdt et Dior - aplats vifs et énergie printanière. Contenue chez Saint Laurent et McQueen - incrustée dans la dentelle, nichée dans les détails des robes.

C'est là que la saison se joue : dans cette coexistence entre l'exubérance et la retenue.

SAISON POURPRE

Le rouge n'est pas nouveau, mais cette saison il mûrit. Il glisse vers le burgundy, s'approfondit avec l'hiver. Le vrai tournant : la résurgence du violet. Chez Céline, il structure un trench. Chez Chloé, il se frotte au rouge et au fuchsia dans des associations tendues. Chez Miu Miu, on le retrouve en highlight mêlé à de la fourrure. On voit aussi un retour du bleu, chez Givenchy version Klein, ou plus discrètement ci et là sur les chaussures.



DARK MODE

On dirait que les podiums rentrent dans leur emphase. L'ado en hoodie noir, cheveux longs tombant sur le visage chez Matières Fécales se retrouve au côté d'une version veuve noire tout de cuir vêtue. Chez Lanvin, on retrouve la version sorcière chez Lanvin : capeline XXL, volutes de mousseline, sac à l'aspect grimoire.

La silhouette vire au rituel.

Chez Balenciaga, c'est la désinvolture qui prime : chaussures cloutées, cheveux effet mouillé, maquillage affirmé. Les restes de Demna.

Des déclinaisons, un même fond, quelque chose de sombre assumé, porté avec une conviction totale.

QU'EST CE QUI ARRIVE ? KEEP AN EYE ON IT !

WILLY CHAZARA

Willy Chavarria x Zara dévoilent VATÍSIMO - du terme chicano vato, mot d'amitié et d'appartenance. La collection distille ses signatures : workwear, tailoring structuré, motif de la rose, mêlés à des pièces plus féminines et une esthétique rétro assumée. Le tout mis en scène dans une campagne aux accents de telenovela signée Glen Luchford. L'identité culturelle chicano du créateur, intacte - à prix démocratique. Disponible sur le site de ZARA et dans certains points de ventes à partir du **26 mars**.



GALLIANO CHEZ ZARA

John Galliano "réécrira les archives de la marque à travers une série de collections saisonnières, annonce la marque par voie de communiqué.

M. Galliano travaillera directement avec des vêtements des saisons passées de Zara, les déconstruisant et les reconfigurant en de nouvelles expressions et créations saisonnières. Guidées par un processus et une signature couture, les collections seront publiées de manière saisonnière au cours du partenariat débutant en **septembre 2026**".

AIGLE BY SETCHU

La collection capsule Aigle by Setchu sera dévoilée en **septembre 2026** et s'articulera autour de l'artisanat, du savoir-faire historique d'Aigle et des univers de la pêche et des vêtements techniques outdoor. Ces références s'incarneront à travers des silhouettes à la fois fonctionnelles et élégantes. Dans cette collection, Satoshi Kuwata revisite les codes historiques de la marque fondée en 1853, introduisant de nouveaux détails tels que des plis en forme de A, une double rayure signature et un logo repensé enrichi d'un motif origami.



QU'EST CE QU'ON SHOPPE ?

LES POP-UP DU MOMENT

SAMSOE SAMSOE

La marque danoise Samsøe Samsøe s'installe le temps d'un mois à Paris avec un pop-up dédié au lancement de son nouveau sac Herø Bag. Dans cet espace, les visiteurs peuvent découvrir le Herø Bag, pièce phare de la saison. En parallèle, la marque présente aussi une sélection d'accessoires issus de sa collection printemps-été 2026. L'ensemble est pensé comme une expérience immersive mettant en avant l'esthétique minimaliste scandinave.

119 RUE VIEILLE-DU-TEMPLE, 75003
DU 06.03 AU 06.04



CASA LOEWE

Fidèle à son concept de boutiques pensées comme de véritables lieux culturels, Loewe vient d'inaugurer sa seconde Casa Loewe à Paris. L'espace se déploie sur deux niveaux et invite à découvrir les collections de mode de la marque dans un espace où des œuvres d'art et des pièces de design occupent une place centrale. À l'intérieur, le béton, le laiton et le marbre structurent le décor, ponctué de céramiques émaillées à la main qui apportent une touche artisanale.

396 RUE SAINT HONORÉ, 75001



SIDONIE PARIS

La marque parisienne Sidonie Paris investit Le Pavillon, un espace éphémère installé au cœur du Marais, pour présenter son univers lors d'un pop-up immersif autour du rêve et de la création indépendante. L'espace est imaginé comme un musée vivant, avec une scénographie et une exposition artistique articulée autour du thème du rêve. Cette installation marque également la première apparition physique de la marque dans la capitale, jusqu'ici présente uniquement en ligne.

139-140 RUE DU TEMPLE, 75003
DU 16.03 AU 29.03



QU'EST CE QU'ON FAIT ? EXPOSITIONS

LA MODE DU 18EME SIÈCLE

Un héritage fantasmé qui présente les caractéristiques de la mode féminine au siècle des Lumières et ses nombreuses réinterprétations. Souvent perçu comme un siècle lointain, le 18e siècle constitue pourtant une étape majeure dans l'évolution des apparences féminines qui influencent encore à ce jour le monde de la mode et la culture populaire.

PALAIS GALLIERA
10 AV. PIERRE 1ER DE SERBIE, 75116
DU 14.03 AU 12.07.2026



THIS WILL NOT END WELL

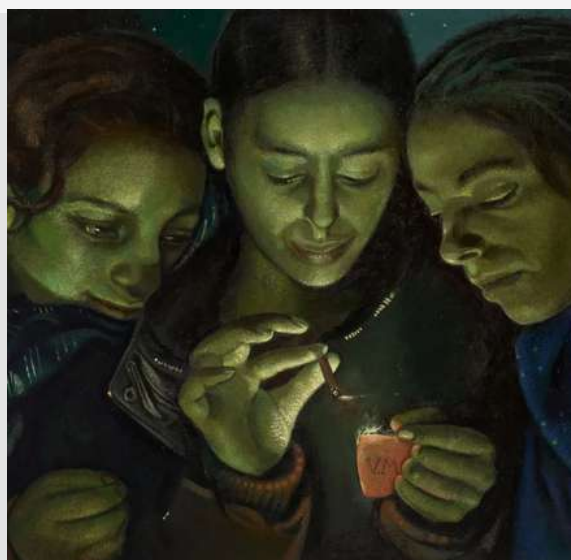
Îcône de la photographie contemporaine, Nan Goldin est mise à l'honneur en tant que cinéaste. Le Grand Palais présente la première rétrospective en France consacrée à ses vidéos et diaporamas, que l'artiste décrit comme des « films composés d'images fixes ». Un voyage intime à travers sa vie, ses amitiés, ses amours et ses combats.

GRAND PALAIS
17 AVENUE DU GÉNÉRAL EISENHOWER, 75008
DU 18.03 AU 21.06.2026

CLAIR-OBSCUR

La Bourse de Commerce se transforme en un paysage à la fois luministe et crépusculaire, invitant le visiteur à une expérience sensible où se confrontent visible et invisible : le clair-obscur y apparaît comme un langage visuel et symbolique renouvelé, un ressort narratif, un principe philosophique, qui exprime à la fois la matérialité de la lumière et les zones d'ombre de l'inconscient.

BOURSE DU COMMERCE
2 RUE DE VIARMES, 75001
JUSQU'AU 24.08.2026



QU'EST CE QU'ON MANGE ? RESTAURANTS

OCCASION

Depuis février 2026, Margaux Baju et Candice Brée ont ouvert Occasion, dans le 10e arrondissement de Paris. Leur terrain de jeu : un menu dégustation en quatre temps à 49€, où les produits sont travaillés de A à Z avec le soin de cheffes passées par les meilleures maisons. Une cuisine précise et personnelle, servie du mardi au samedi en deux services du soir. La vaisselle seventies ajoutent du plaisir - mais c'est bien dans l'assiette que tout commence.

13 RUE JACQUES LOUVEL-TESSIER
75010 PARIS



ETHANOL

Le chef Maxime Bouttier (Géosmine, une étoile Michelin) ouvre un second lieu dans le 11e. Chez Éthanol, pas de menu dégustation : on picore des tapas et assiettes à partager au fil de la soirée - pata negra, poissons, fromages de chez Virginie, entrecôte, crème caramel au safran. Une cuisine du marché décrite comme poétique et brute, qui évolue au gré de la semaine, accompagnée de plus de 400 références de vins.

28 RUE JEAN PIERRE TIMBAUD
75011 PARIS



PATINE

Patine, c'est la nouvelle vie du Café Mirabelle. Le duo l'a transformé en un bistrot épuré – briques à vif, opaline et chaises Baumann - où le chef cisèle des assiettes qui redonnent du brillant à la bistronomie aussi bien dans une super formule déjeuner que dans un menu du soir unique : tagliatelles d'encornet envoûtées par de fines tranches d'oreille de cochon, tête de veau et sa gribiche, lieu jaune et chou sous un sabayon au vin jaune.

16 RUE DE LA VACQUERIE
75011 PARIS

